

การเข้ารับการรักษาในโรงพยาบาลจากภาวะ Diabetic Ketoacidosis (DKA) ในผู้ป่วยเด็กและวัยรุ่นที่เป็นโรคเบาหวานชนิดที่ 1 (T1D) ในประเทศไทยระหว่างปี พ.ศ. 2558-2562

อุบัติการณ์ของการเข้ารับการรักษาในโรงพยาบาลจากภาวะ DKA นั้น มีความแตกต่างกันในแต่ละประเทศ แต่ในปัจจุบันยังไม่มีการศึกษาอุบัติการณ์ในระดับชาติสำหรับผู้ป่วยเด็กและวัยรุ่นไทยที่เป็นโรค T1D

วัตถุประสงค์งานวิจัย คือ เพื่อศึกษาและวิเคราะห์ข้อมูลของผู้ป่วยเด็กและวัยรุ่นไทยที่เป็นโรค T1D ซึ่งเข้ารับการรักษาในโรงพยาบาลระหว่างปี พ.ศ. 2558-2562

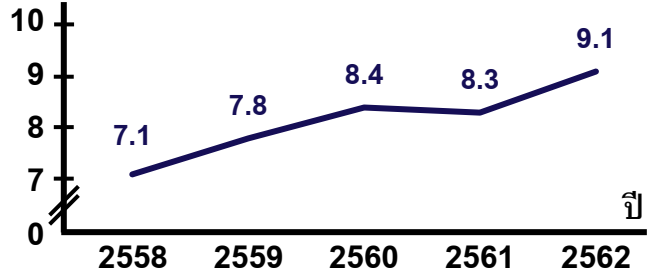
การศึกษานี้รวบรวมข้อมูลของผู้ป่วยเด็กและวัยรุ่นไทยอายุ 0-18 ปี ที่เป็นโรค T1D และเข้ารับการรักษาในโรงพยาบาลระหว่างปี พ.ศ. 2558-2562 ด้วยสิทธิ์ข้าราชการ สิทธิ์ประกันสังคม และสิทธิ์ประกันสุขภาพถ้วนหน้า โดยพบการเข้ารับการรักษาในโรงพยาบาลจำนวนทั้งสิ้น 8,708 ครั้ง จากผู้ป่วย 5,254 ราย

ผลการศึกษา: ภาวะ **DKA** เป็นข้อบ่งชี้หลักของการเข้ารับการรักษาในโรงพยาบาลของผู้ป่วยเด็กและวัยรุ่นไทยที่เป็นโรค T1D (**3,846 ครั้ง คิดเป็น 44%**)

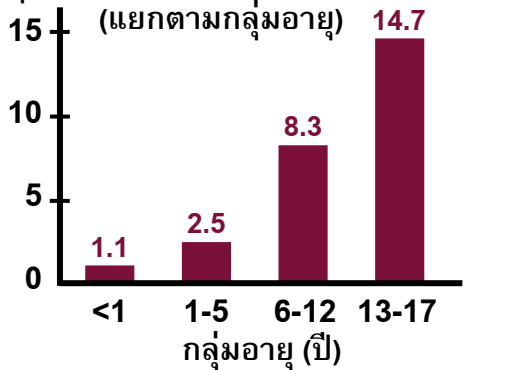
อุบัติการณ์การนอนโรงพยาบาลของผู้ป่วย T1D



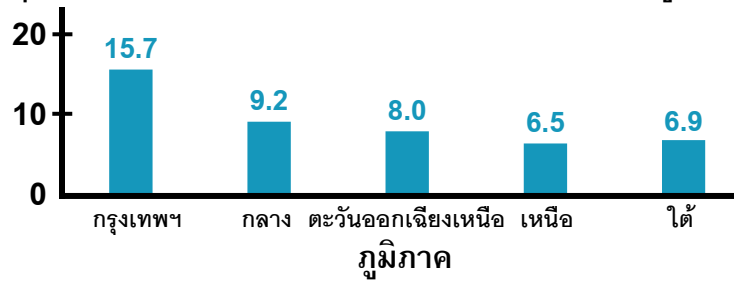
อุบัติการณ์ต่อการรักษา 100,000 ครั้ง / ปี (แยกตามปี)



อุบัติการณ์ต่อการรักษา 100,000 ครั้ง / ปี (แยกตามกลุ่มอายุ)



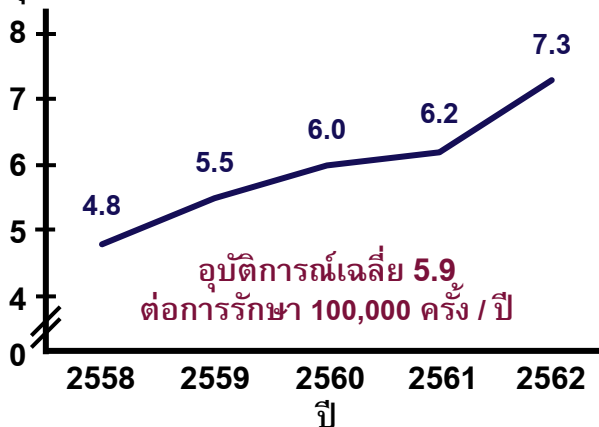
อุบัติการณ์ต่อการรักษา 100,000 ครั้ง / ปี (แยกตามภูมิภาค)



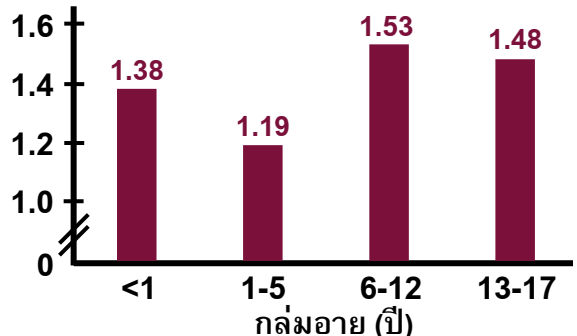
อุบัติการณ์การนอนโรงพยาบาลจากภาวะ DKA



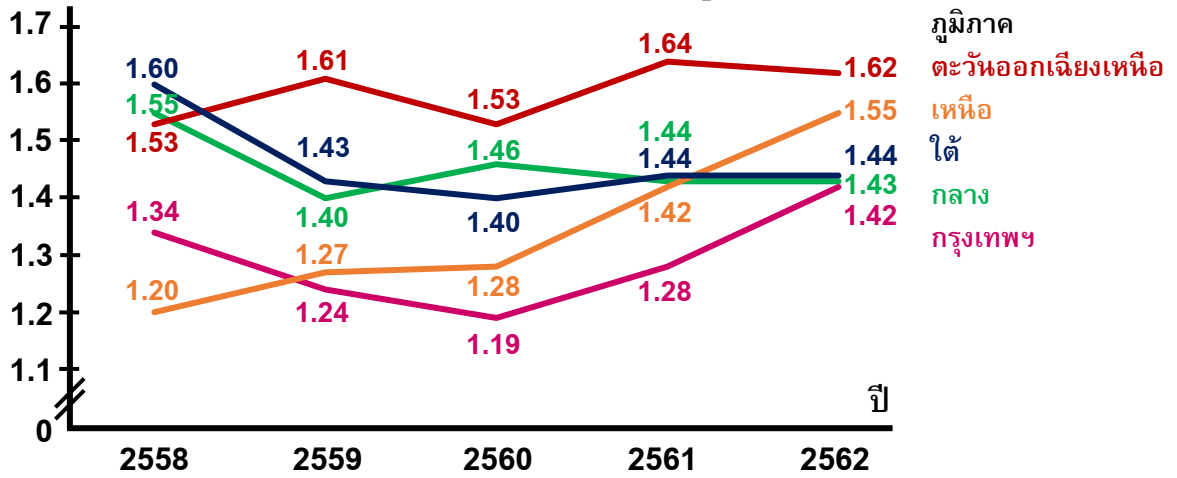
อุบัติการณ์ต่อการรักษา 100,000 ครั้ง / ปี



อัตราการนอนโรงพยาบาล (ครั้ง / คน)



อัตราการนอนโรงพยาบาล (ครั้ง / คน) (แยกตามปีและภูมิภาค)

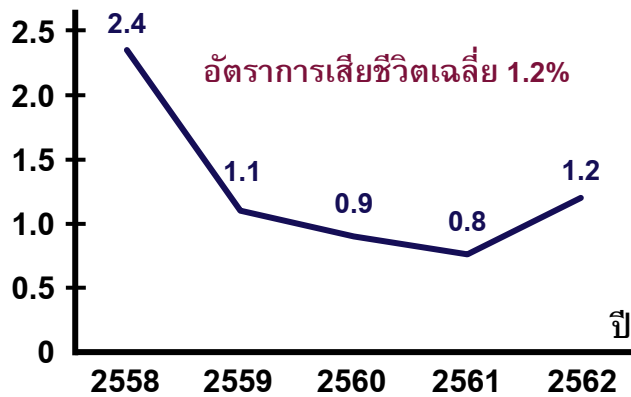


คำวินิจฉัยร่วมในการนอนโรงพยาบาลของผู้ป่วยโรค T1D และภาวะ DKA

อันดับ	โรค / ภาวะ					
	T1D			DKA		
	ICD-10	การวินิจฉัย	N (%)	ICD-10	การวินิจฉัย	N (%)
1	J00-J22	Respiratory tract infections	832 (9.6)	J00-J22	Respiratory tract infections	376 (9.8)
2	A00-A09	Intestinal infections	406 (4.7)	A30-A49	Other bacterial diseases	205 (5.3)
3	N30-N39	Other diseases of urinary system	375 (4.3)	N30-N39	Other diseases of urinary system	201 (5.2)

อัตราการเสียชีวิตของภาวะ DKA

อัตราการเสียชีวิต (%)



ข้อสรุป

- ภาวะ DKA เป็นข้อบ่งชี้ที่พบบ่อยที่สุดของการเข้ารับการรักษาในโรงพยาบาลของผู้ป่วยโรค T1D ในปี พ.ศ. 2558-2562
- ช่วงปี พ.ศ. 2558-2562 อุบัติการณ์การนอนโรงพยาบาลของผู้ป่วยโรค T1D และผู้ป่วยที่มีภาวะ DKA มีแนวโน้มสูงขึ้น ในขณะที่อัตราการเสียชีวิตของภาวะ DKA มีแนวโน้มลดลง
- ผู้ป่วยโรค T1D ที่มีอุบัติการณ์การนอนโรงพยาบาลสูงที่สุด คือ กลุ่มอายุ 13-17 ปี และผู้ป่วยที่อาศัยอยู่ในกรุงเทพฯ ส่วนผู้ป่วยที่มีอัตราการนอนโรงพยาบาลจากภาวะ DKA สูงที่สุด คือ กลุ่มอายุ 6-12 ปี และผู้ป่วยที่อาศัยอยู่ในภาคตะวันออกเฉียงเหนือ
- คำวินิจฉัยร่วมที่พบบ่อยที่สุดในการนอนโรงพยาบาลของผู้ป่วยโรค T1D และภาวะ DKA คือ respiratory tract infections

ข้อเสนอแนะ

การดูแลผู้ป่วย T1D เพื่อลดการนอนโรงพยาบาลด้วยภาวะ DKA ควรได้รับการส่งเสริมและพัฒนาคุณภาพ โดยเฉพาะในผู้ป่วยที่มีอายุเกิน 5 ปี และผู้ป่วยที่อาศัยอยู่ในภาคตะวันออกเฉียงเหนือ

สมบูรณ์ วันคนิตย์¹, แก้วใจ เทพสุธรรมรัตน์², เปรมฤดี ภูมิถาวร¹, ธนินี สหกิจรุ่งเรือง³, พัฒน์ มหาโชคเลิศวัฒนา¹
 ในนามของสมาคมต่อมไร้ท่อเด็กและวัยรุ่นไทย

¹คณะแพทยศาสตร์โรงพยาบาลรามาธิบดี มหาวิทยาลัยมหิดล, ²คณะแพทยศาสตร์ มหาวิทยาลัยขอนแก่น, ³คณะแพทยศาสตร์ จุฬาลงกรณ์มหาวิทยาลัย